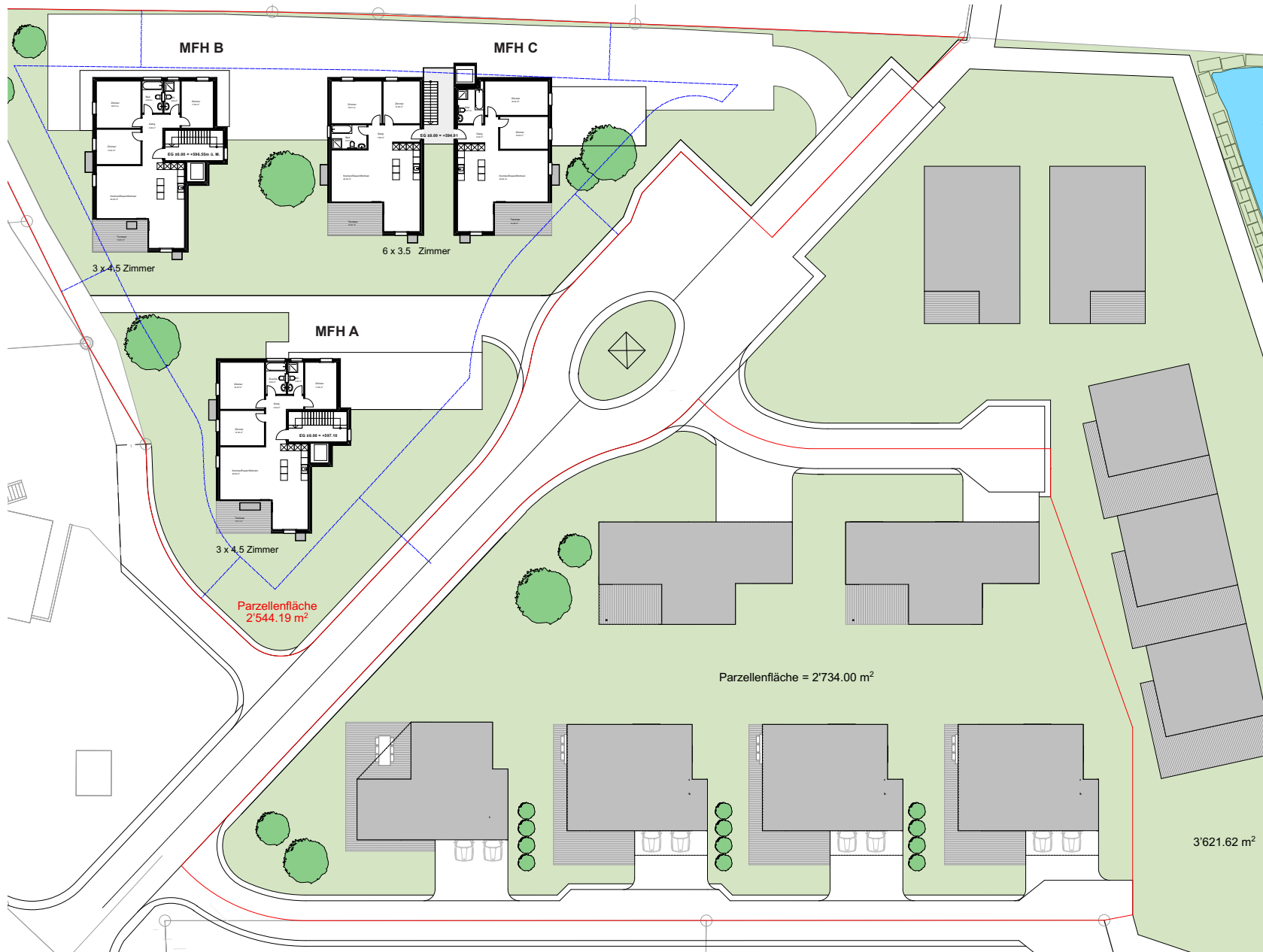


# Situation



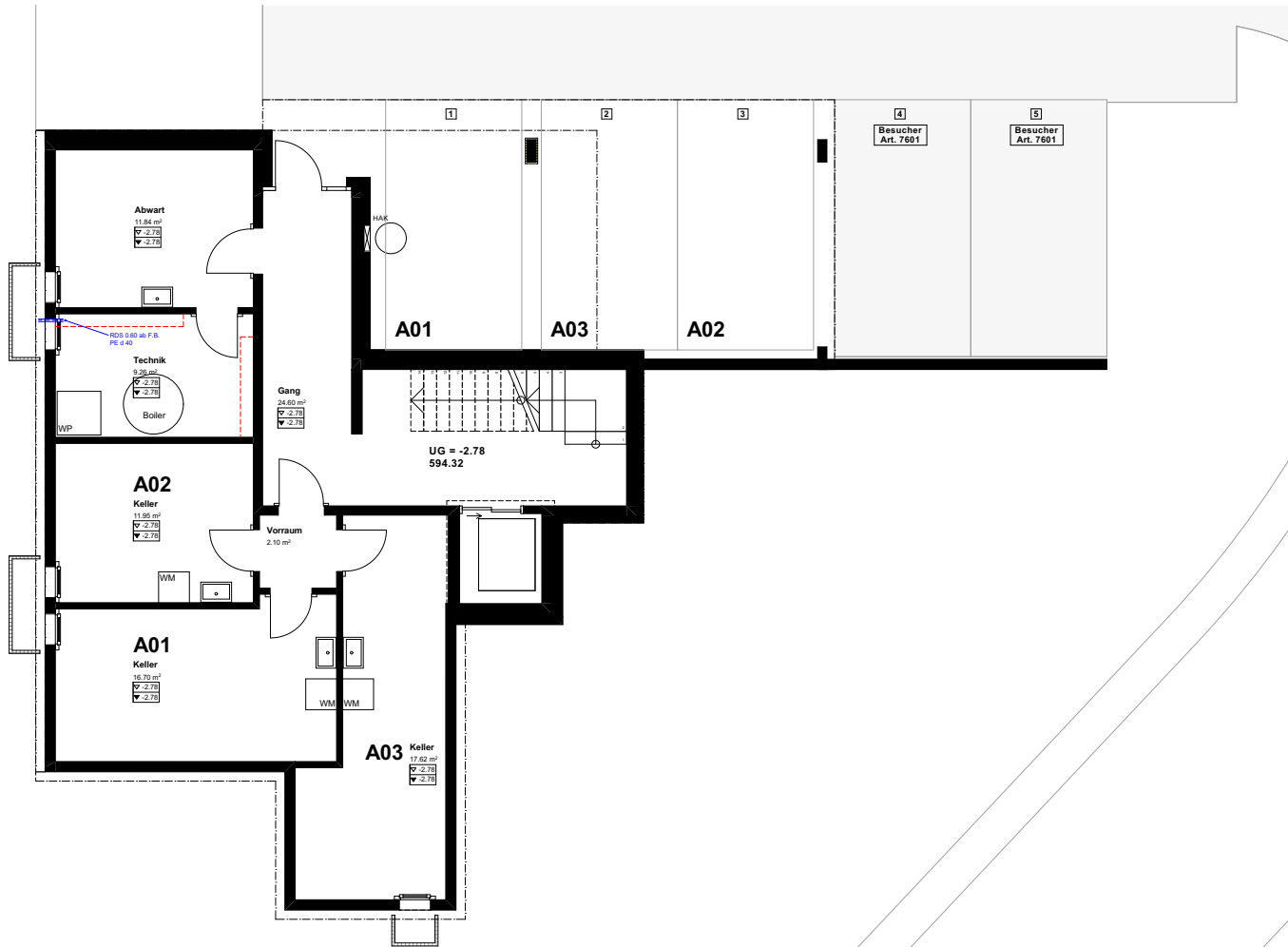
binzarchitekten



Quartier  
Rächholderberg  
Düdingen

Wohnung

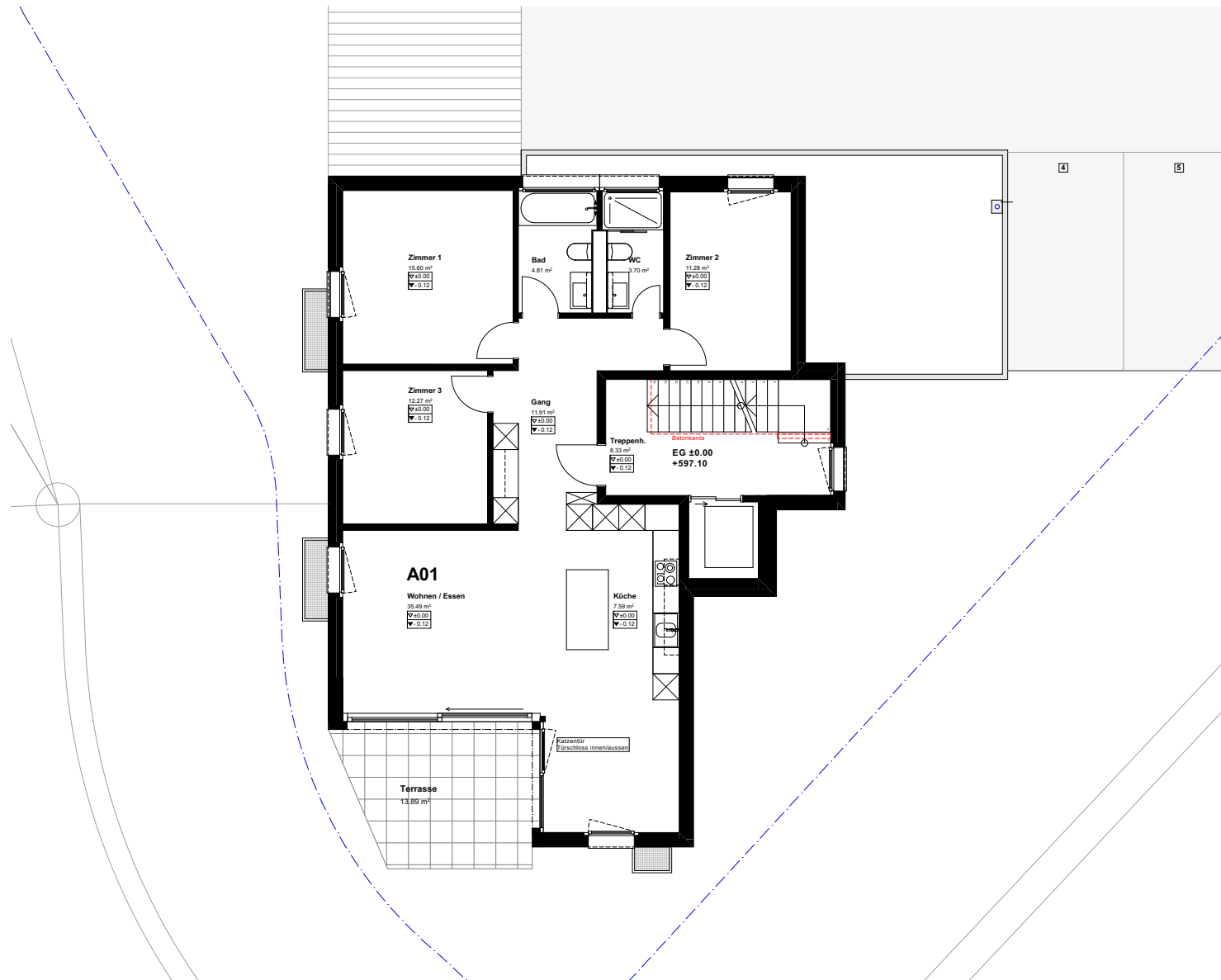
# Grundriss Untergeschoss



Quartier  
Rächholderberg  
Düdingen

Wohnung  
MFH A

# Grundriss Erdgeschoss



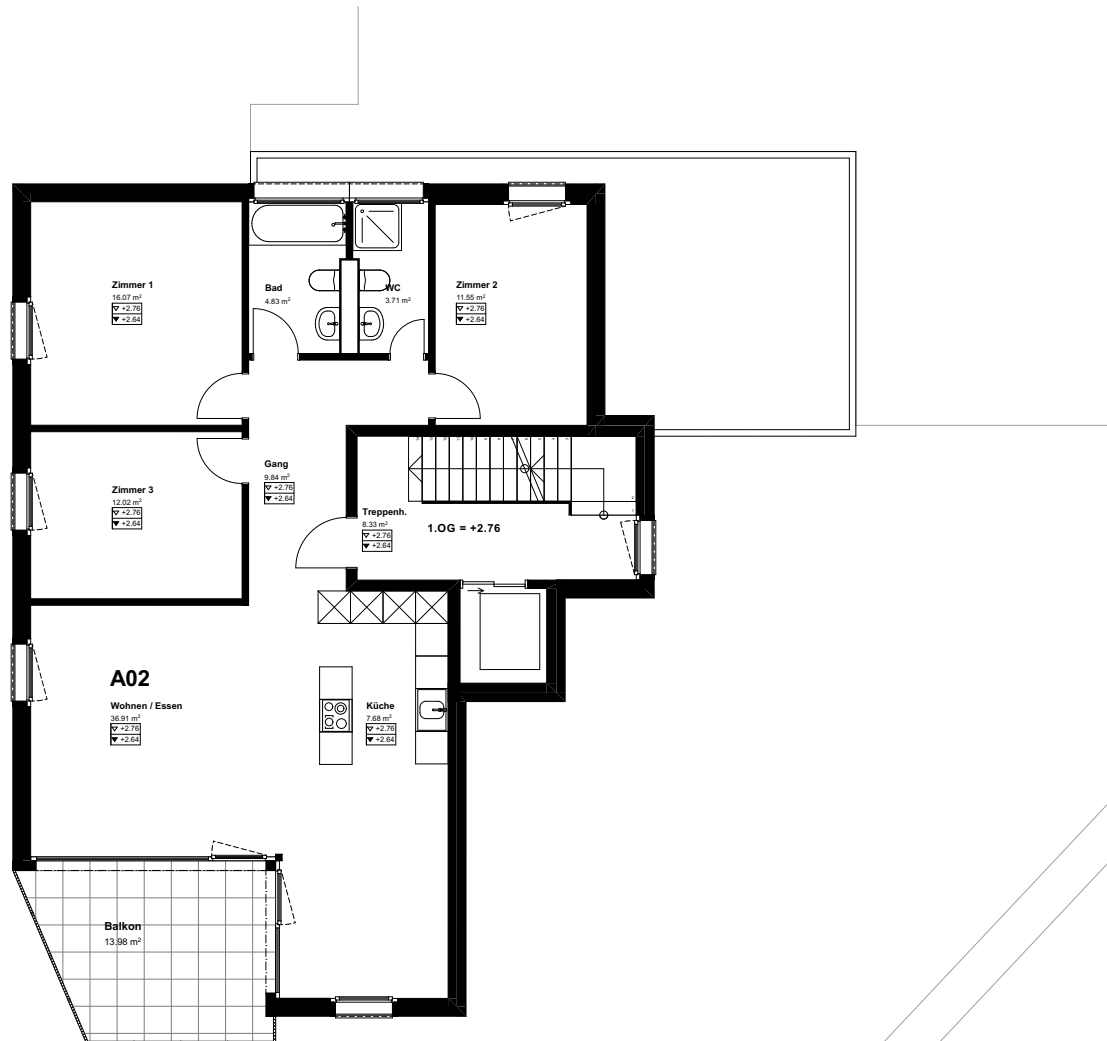
binzarchitekten



Quartier  
Rächholderberg  
Düdingen

Wohnung  
MFH A

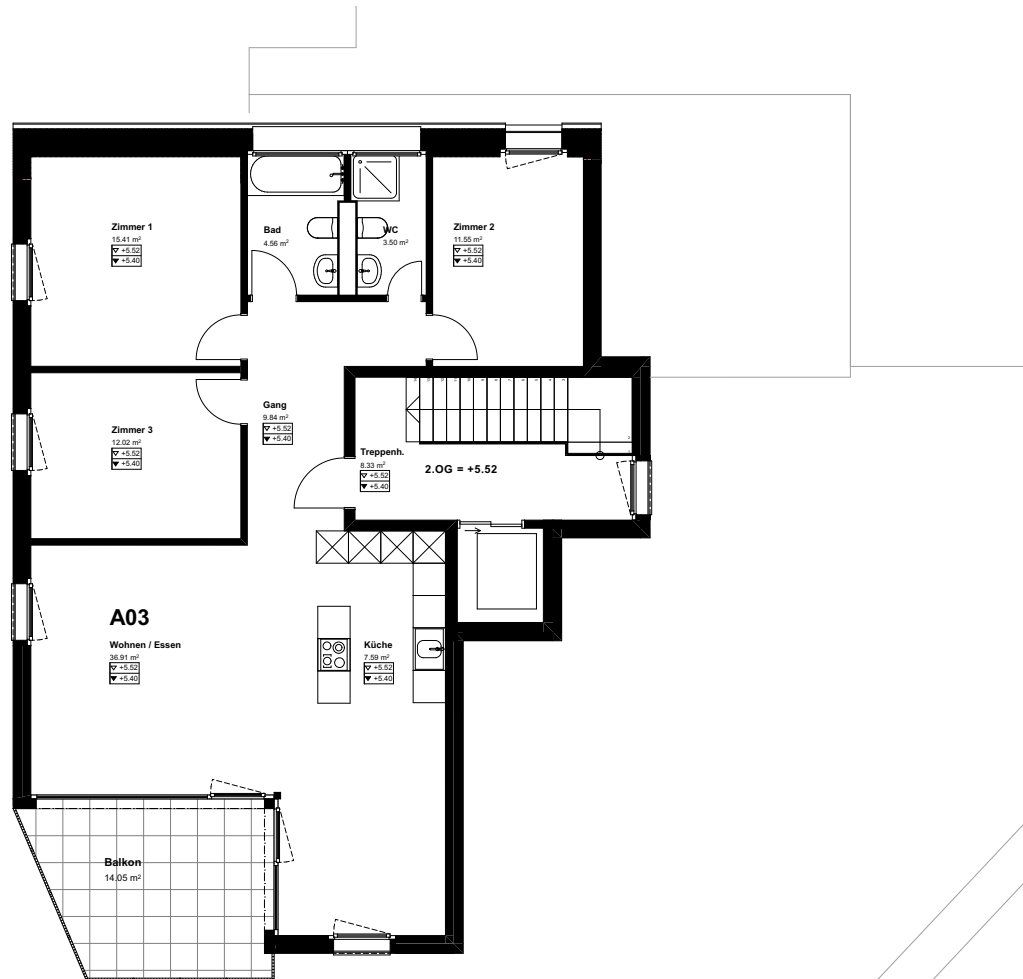
# Grundriss Obergeschoss



Quartier  
Rächholderberg  
Düdingen

Wohnung  
MFH A

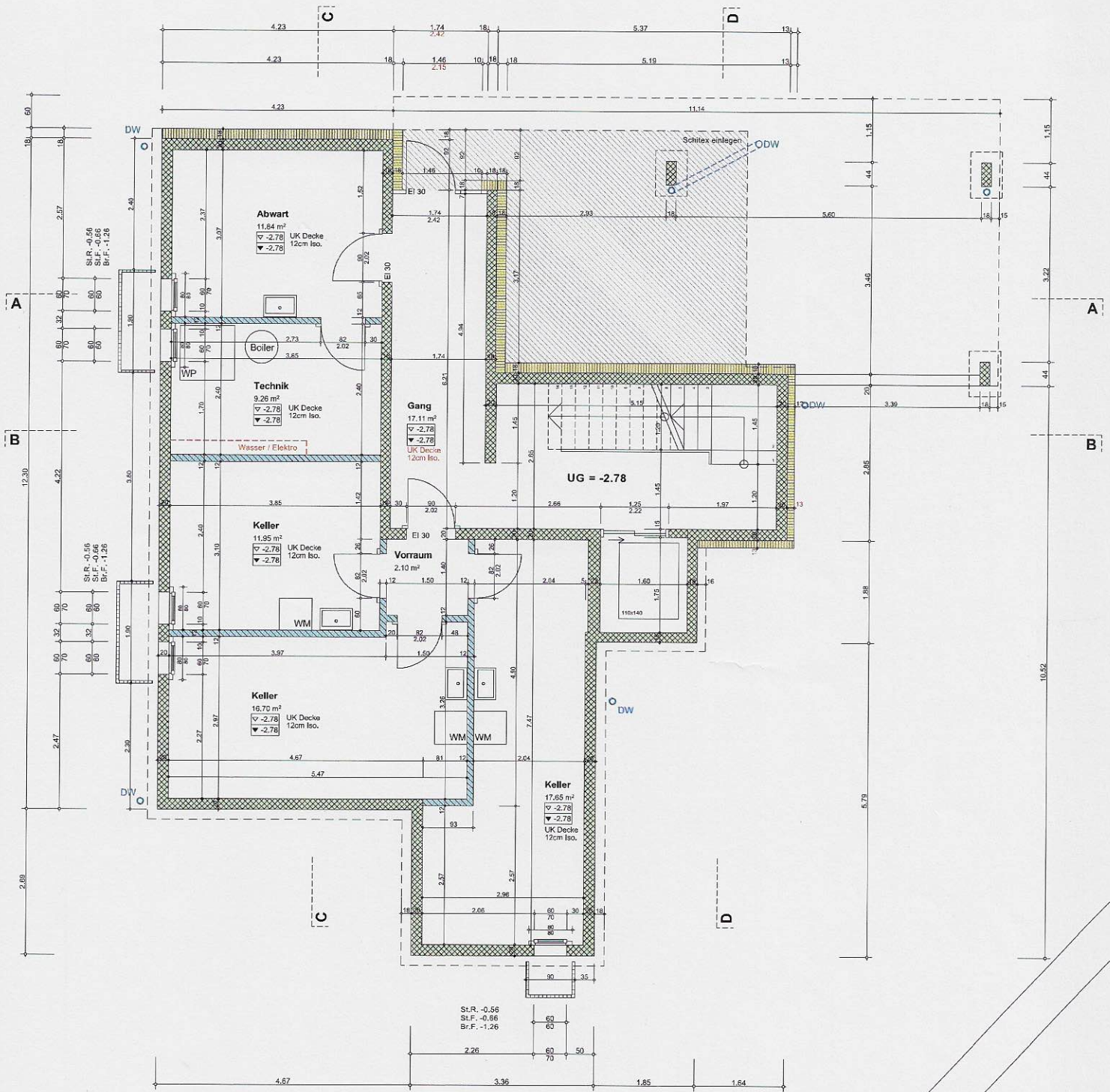
# Grundriss Attika



Quartier  
Rächholderberg  
Düdingen

Wohnung  
MFH A

# Pläne mit Massangaben



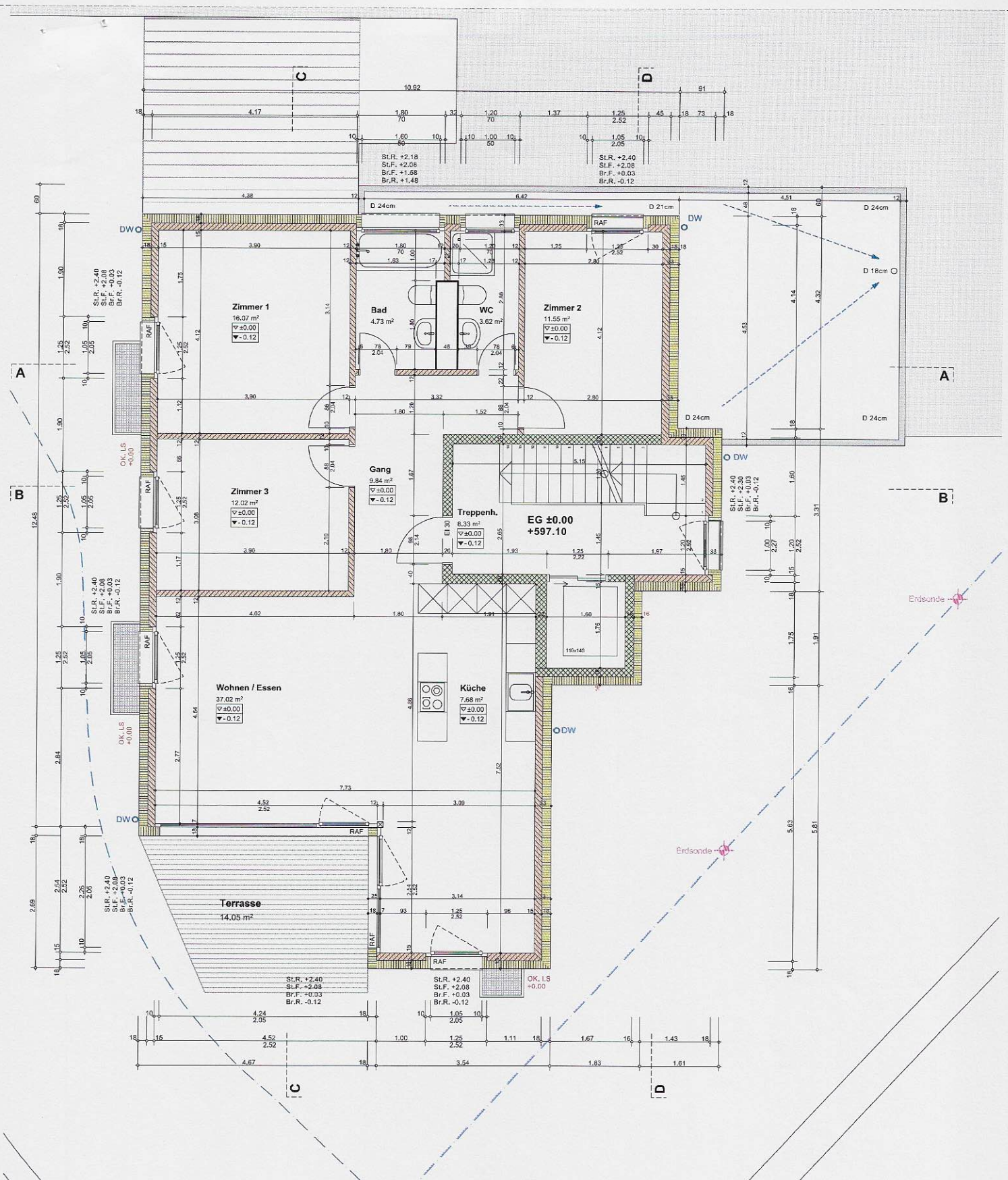
DATUM	VISA	ÄNDERUNG

Legende	
BACKSTEIN	R. ROH
KALKSANDSTEIN	F. FERTIG
ZEMENTSTEIN	B. BODEN
BETON	W. WAND
KUNSTSTEIN	D. DECKE
HOLZ MASSIV	S. SCHWELLE
SPANPLATTEN	BR. BRÜSTUNG
DÄMMSTOFFE	ST. STUZZ
	RAF. RAFLAMELLENSTOREN
	K. KÜRSEL
	MFB. METALLFENSTERBANK
	BFB. BETONFENSTERBANK

ALLE MASSE SIND ROHMASSE !  
SÄMTLICHE TÜRHÖHEN SIND VON OK F.B. BIS UK R.ST. GEMESSEN !  
SÄMTLICHE FENSTER-NIVEAUX SIND VON OK F.B. GEMESSEN !

SÄMTLICHE MASSE UND KOTEN SIND VOM UNTERNEHMER ZU PRÜFEN !  
ALLFÄLLIGE DIFFERENZEN SIND DER BAULEITUNG SOFORT MITZUTEILEN !

<b>E1420 EWH Rächholderberg, 3186 Düdingen</b>		N°
BAUHERR: Baupaja GmbH, Bonnstrasse 28, 3186 Düdingen		Gez. S.Z.
<b>A_EWH Süd - Untergeschoss</b>		<b>MST. 1:50</b>
FORMAT A2		DATE 13.09.2021
<b>binzarchitekten</b> Stadlberg 1    Postfach 37    www.binz-arch.ch <small>531. arch+city/sia th    1700 Freiburg    1713 St. Anton    binzarch@bluewin.ch</small>		REVISION:



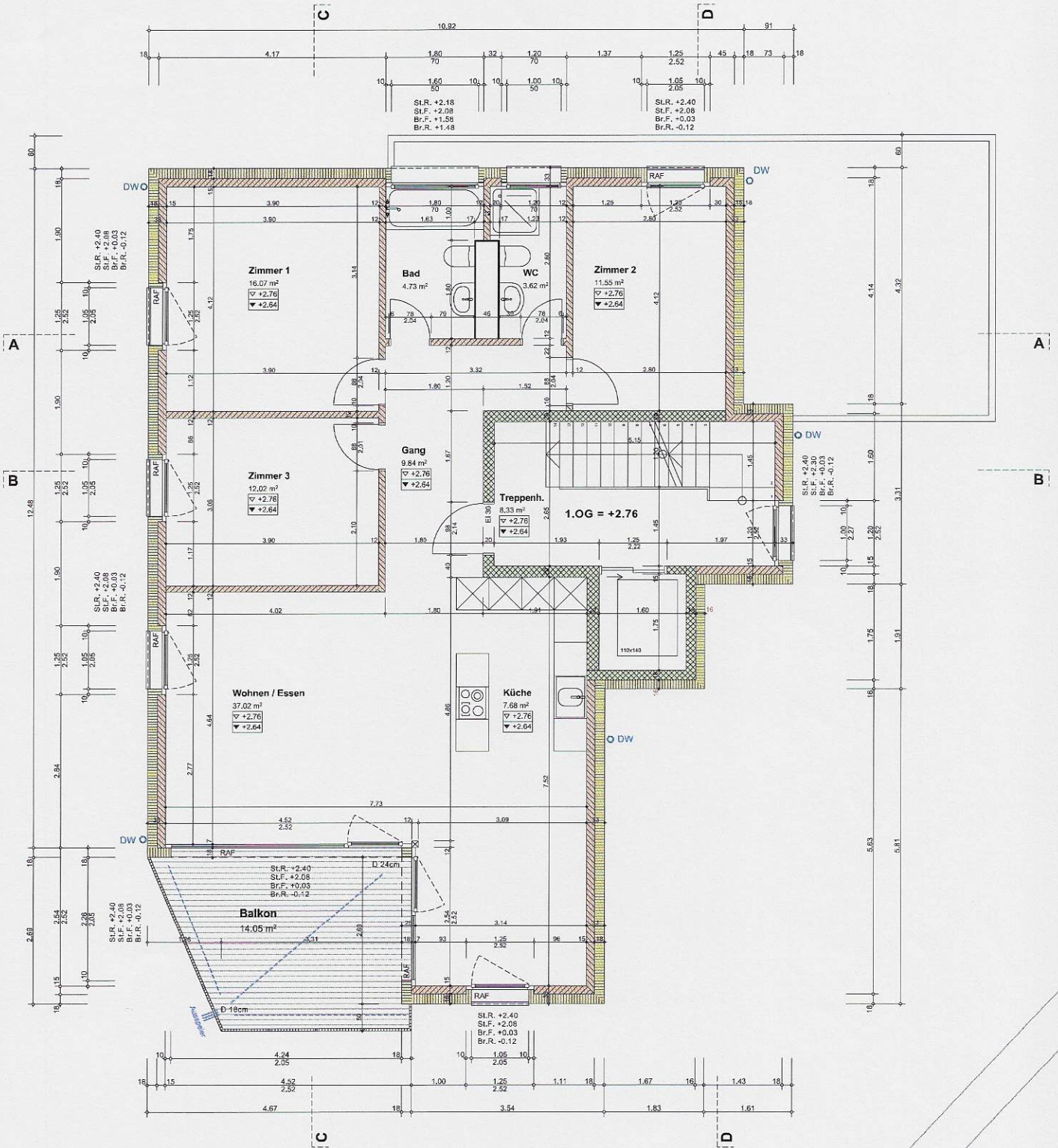
DATUM	VISA	ÄNDERUNG

Legende	
<ul style="list-style-type: none"> <li>BACKSTEIN</li> <li>KALKSANDSTEIN</li> <li>ZEMENTSTEIN</li> <li>BETON</li> <li>KUNSTSTEIN</li> <li>HOLZ MASSIV</li> <li>SPANPLATTEN</li> <li>DÄMMSTOFFE</li> </ul>	<ul style="list-style-type: none"> <li>R. ROH</li> <li>F. FERTIG</li> <li>B. BODEN</li> <li>W. WAND</li> <li>D. DECKE</li> <li>S. SCHWELLE</li> <li>BR. BRÜSTUNG</li> <li>ST. STUZZ</li> <li>RAF. RAFLAMELLENSTOREN</li> <li>K. KÜRSEL</li> <li>MFB. METALLFENSTERBANK</li> <li>BFB. BETONFENSTERBANK</li> </ul>

ALLE MASSE SIND ROHMASSE !  
SÄMTLICHE TÜRHÖHEN SIND VON OK F.B. BIS UK R.ST. GEMESSEN !  
SÄMTLICHE FENSTER-NIVEAUX SIND VON OK F.B. GEMESSEN !

SÄMTLICHE MASSE UND KOTEN SIND VOM UNTERNEHMER ZU PRÜFEN !  
ALLFÄLLIGE DIFFERENZEN SIND DER BAULEITUNG SOFORT MITZUTEILEN !

<b>E1420 EWH Rächholderberg, 3186 Düdingen</b>		N°	
BAUHERR: Baupaja GmbH, Bonnstrasse 28, 3186 Düdingen		Gez.	S.Z.
<b>A_EWH Süd - Erdgeschoss</b>		<b>MST. 1:50</b>	
		FORMAT	A2
		DATE	13.09.2021
<b>binzarchitekten</b> Stadtberg 1    Postfach 37    www.binz-arch.de <small>— dpt. arch-erf/vis/it —</small> 1700 Freiburg    1713 St. Arzberg    binz-arch@binzarch.de			
REVISION:			

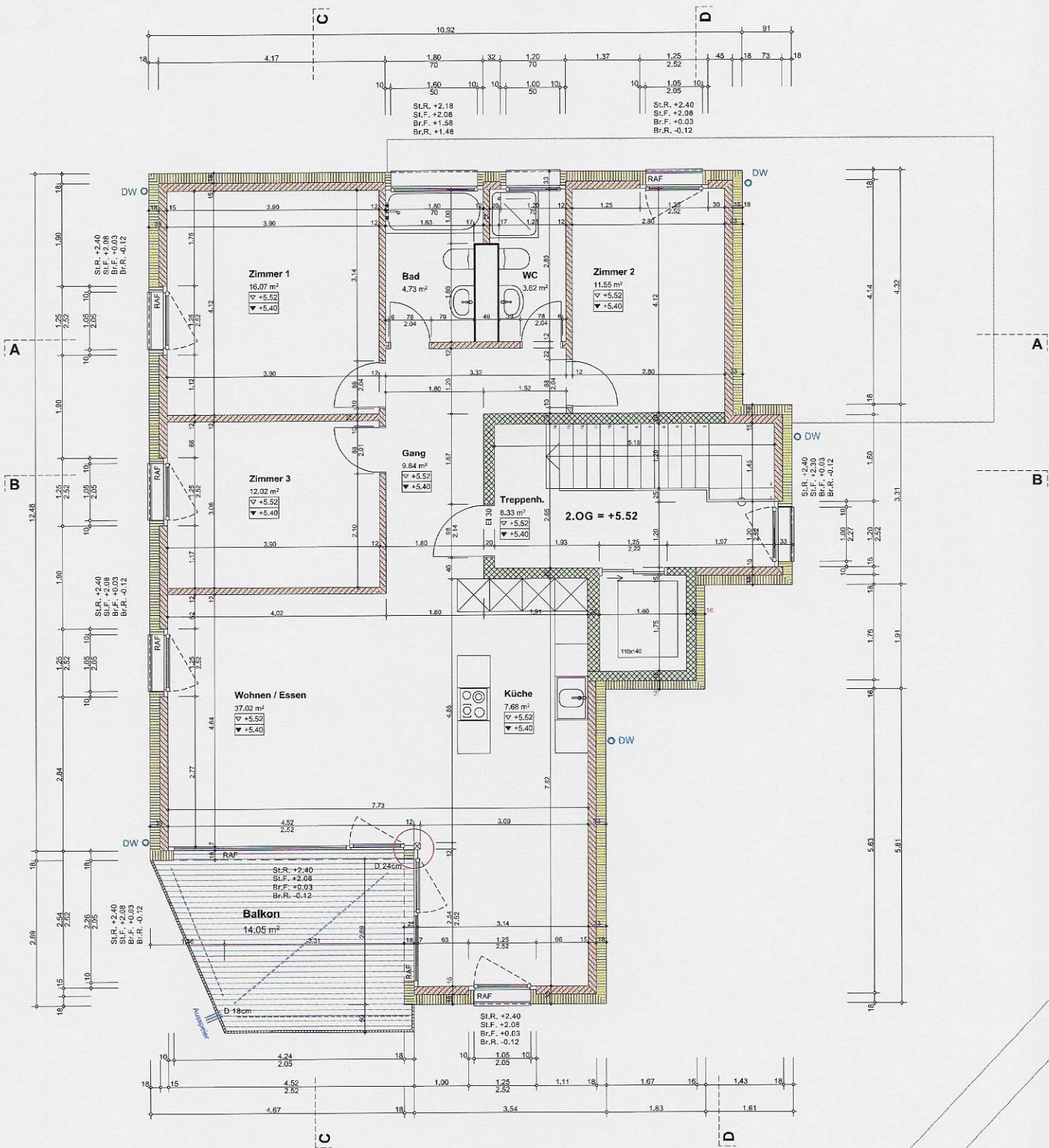


DATUM	VISA	ÄNDERUNG

Legende		ALLE MASSE SIND ROHMASSE !	
BACKSTEIN	[Symbol]	R. ROH	SÄMTLICHE TÜRHÖHEN SIND VON OK F.B. BIS UK R.ST. GEMESSEN !
KALKSANDSTEIN	[Symbol]	F. FERTIG	SÄMTLICHE FENSTER-NIVEAUS SIND VON OK F.B. GEMESSEN !
ZEMENTSTEIN	[Symbol]	B. BODEN	SÄMTLICHE MASSE UND KOTEN SIND VOM UNTERNEHMER ZU PRÜFEN !
BETON	[Symbol]	W. WAND	ALLFÄLLIGE DIFFERENZEN SIND DER BAULEITUNG SOFORT MITZUTEILEN !
KUNSTSTEIN	[Symbol]	D. DECKE	
HOLZ MASSIV	[Symbol]	S. SCHWELLE	
SPANPLATTEN	[Symbol]	SR. BRÜSTUNG	
DÄMMSTOFFE	[Symbol]	ST. STURZ	
		RAF. RAFLAMELLENSTOREN	
		K. KUNBEL	
		MFB. METALLFENSTERBANK	
		BFB. BETONFENSTERBANK	

<b>E1420 EWH Rächholderberg, 3186 Düdingen</b>	N°	
BAUHERR: Baupaja GmbH, Bonnstrasse 28, 3186 Düdingen	Gez.	S.Z.
<b>A_EWH Süd - 1. Obergeschoss</b>	<b>MST. 1:50</b>	
	FORMAT	A2
	DATE	13.09.2021
<b>binz architekten</b>   Stadlberg 1   Postfach 37   www.binz.arch.stb 45471 Erdhausen   1700 Freiburg   1713 St. Anton   binz-arch@bluewin.ch		
REVISION:		



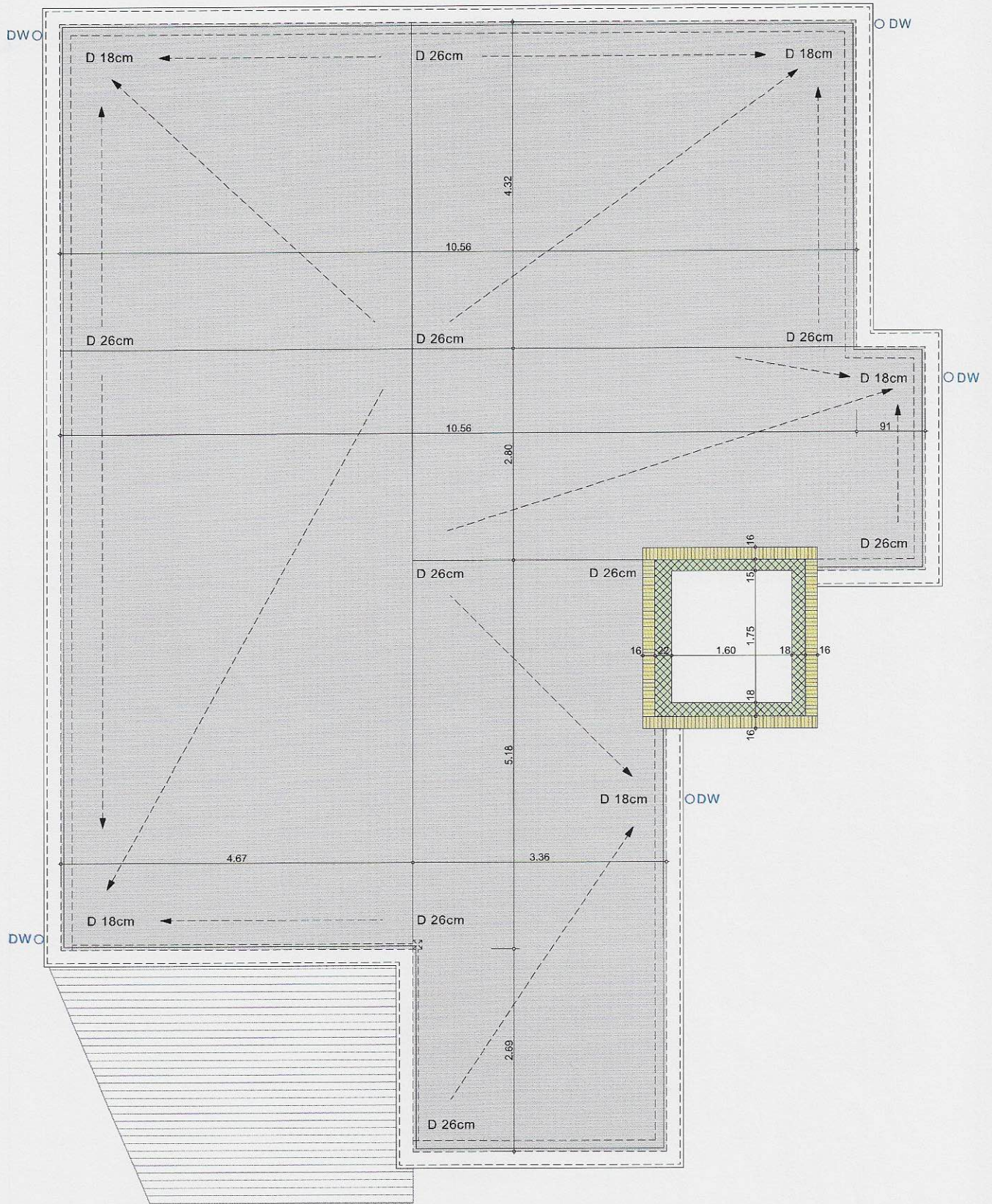


DATUM	VISA	ÄNDERUNG

Legende	
BACKSTEIN	R. ROH
KALKSANDSTEIN	F. FERTIG
ZEMENTSTEIN	B. BODEN
BETON	W. WAND
	D. DECKE
KUNSTSTEIN	S. SCHWELLE
HCLZ MASSIV	BR. BRÜSTUNG
SPANPLATTEN	ST. STURZ
DAMMSTOFFE	RAF. RAFFELMELNSTOREN
	K. KURBEL
	MFB. METALLFENSTERBANK
	DFB. BETONFENSTERBANK

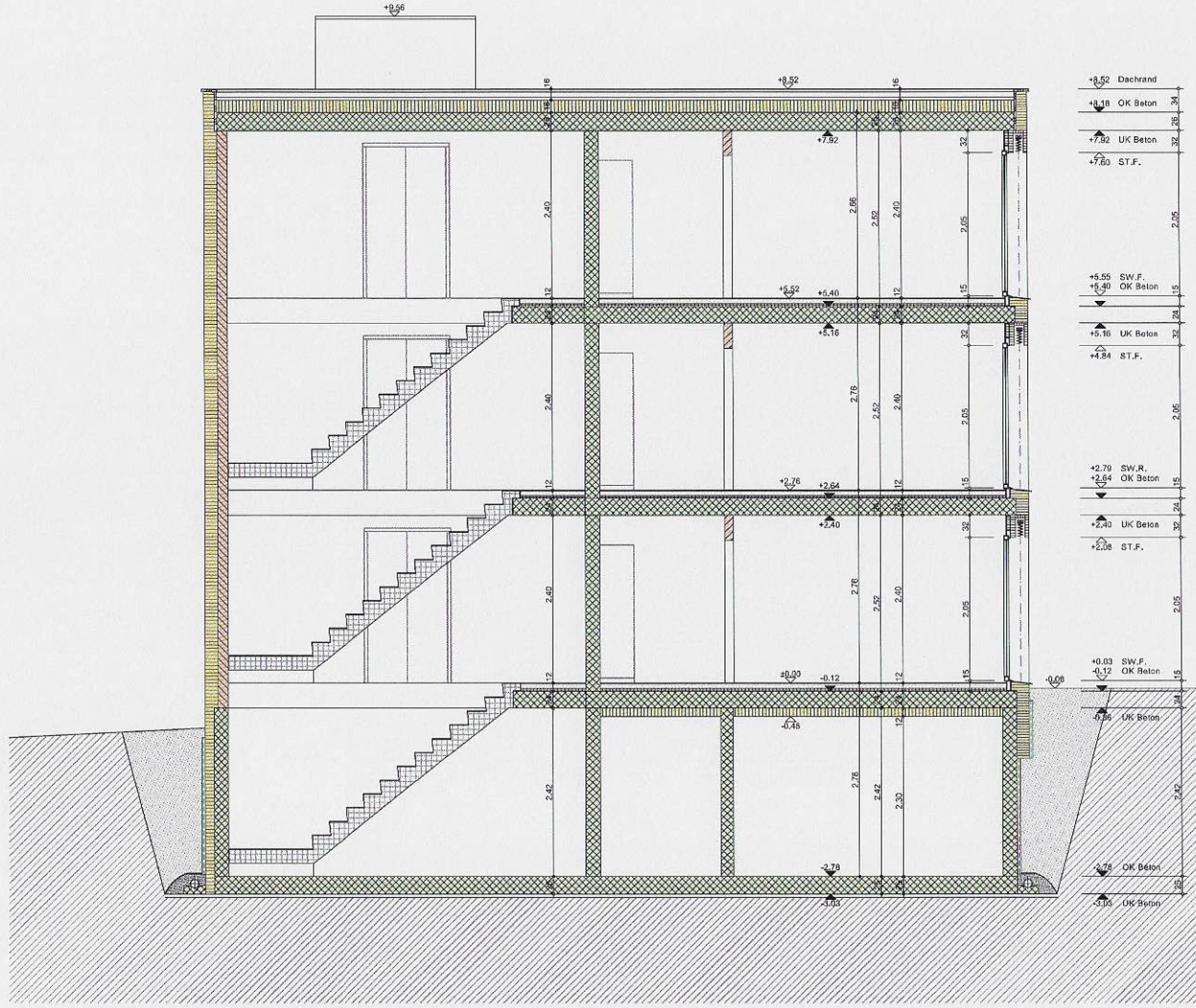
ALLE MASSE SIND ROHMASSE!  
 SÄMTLICHE TÜRHÖHEN SIND VON OK F.B. BIS UK R.ST. GEMESSEN!  
 SÄMTLICHE FENSTER-NIVEAUX SIND VON OK F.B. GEMESSEN!  
 SÄMTLICHE MASSE UND KOTEN SIND VOM UNTERNEHMER ZU PRÜFEN!  
 ALLFÄLLIGE DIFFERENZEN SIND DER BAULEITUNG SOFORT MITZUTEILEN!

<b>E1420 EWH Rächholderberg, 3186 Düdingen</b>		N°	
BAUHERR: Baupaja GmbH, Bonnstrasse 28, 3186 Düdingen		Gez.	S.Z.
<b>A_EWH Süd - 2. Obergeschoss</b>		<b>MST. 1:50</b>	
		FORMAT	A2
		DATE	13.09.2021
<b>binz architekten</b>   Stadlberg 1   Postfach 37   www.binz.arch.ch dgz.arch@binz.ch   1700 Freiburg   1713 St. Anton   binz.arch@bluewin.ch			
REVISION:			



<b>E1420 EWH Rächholderberg, 3186 Düdingen</b> <b>A_EWH Süd - Dachaufsicht</b>		<b>MST.</b>	<b>1:50</b>
		FORMAT	A3
		DATUM	10.01.2014
<b>binz architekten</b>   dipl. arch eth/sia fh   <b>Stadtberg 1</b>   <b>Postfach 37</b>   <b>www.binz-arch.ch</b> 1700 Freiburg   1713 St. Antoni   binz-arch@bluewin.ch			





+8.52	Dachrand	34	2.05	2.05	15
+8.18	OK Beton	34	2.05	2.05	15
+7.82	UK Beton	32	2.05	2.05	15
+7.50	ST.F.	32	2.05	2.05	15
+5.55	SW F.	26	2.05	2.05	15
+5.40	OK Beton	26	2.05	2.05	15
+5.16	UK Beton	32	2.05	2.05	15
+4.84	ST.F.	32	2.05	2.05	15
+2.79	SW R.	26	2.05	2.05	15
+2.54	OK Beton	26	2.05	2.05	15
+2.40	UK Beton	32	2.05	2.05	15
+2.28	ST.F.	32	2.05	2.05	15
+0.03	SW F.	26	2.05	2.05	15
-0.12	OK Beton	26	2.05	2.05	15
-0.86	UK Beton	32	2.05	2.05	15
-1.00	OK Beton	32	2.05	2.05	15
-3.00	UK Beton	32	2.05	2.05	15

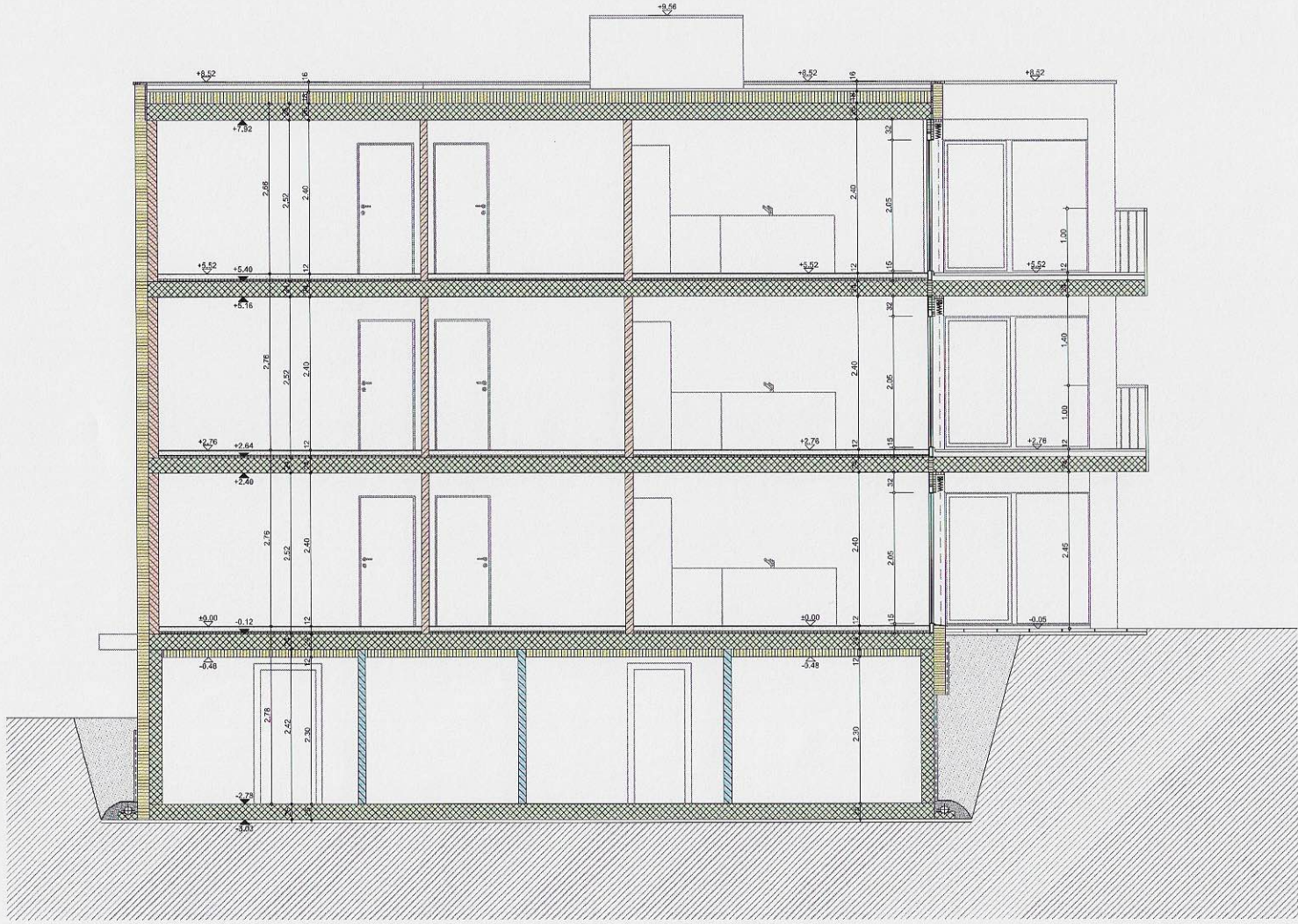
DATUM	VISA	ÄNDERUNG

**Legende**

	BACKSTEIN
	KALKANGSTEIN
	ZEMENTSTEIN
	BETON
	KUNSTSTEIN
	HOLZ MASSIV
	SPANKLATTEN
	DAMPSTOPFE
	R.
	E.
	W.
	S.
	K
	MFB
	SFB

ALLE MASSE SIND ROHMASSE !  
 SAMTLICHE TURRHÖHEN SIND VON OK F.B. BIS UK R. ST.  
 SAMTLICHE FENSTER-NIVEAUX SIND VON OK F.B. GEMESSEN !  
 SAMTLICHE MASSE UND KOTEN SIND VOM UNTERNEHMER ZU  
 MITZUTEILEN !  
 ALLE FÄLLE DIFFERENZEN SIND DER BAULEITUNG SOFORT

<b>E1420 EWH Rächolderberg, 3186 Dürdingen</b>		<b>N°</b>
BAUHERR: Bauplanz GmbH, Bonnetstrasse 28, 3186 Dürdingen	Gez.	S. Z.
<b>A_EWH Süd - Schnitt B-B</b>	<b>MST. 1:50</b>	
	FORMAT	A2
	DATE	13.09.2021
<b>binz architekten</b> edip. von anhalt in   Stauchberg 1   Postfach 37 7100 Freiburg   1712 St. Antoni   binz-architekten.ch www.binz-arch.ch		
REVISION: 26.03.2013		



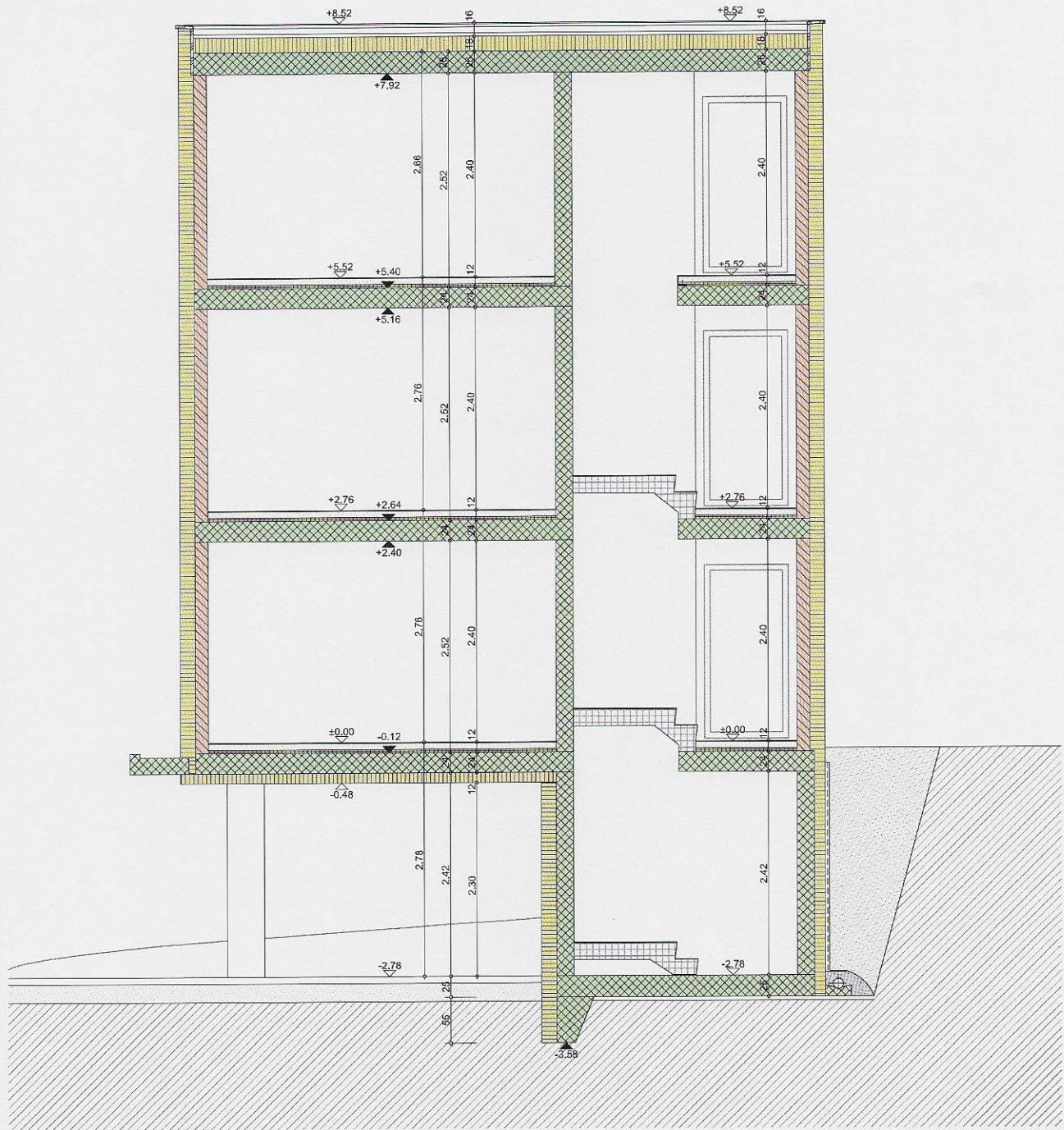
DATUM	VISA	ÄNDERUNG

**Legende**

	BACKSTEIN		ROH
	KALKANSTEN		FERTIG
	ZEMENTSTEIN		F. WAND
	BETON		V. W. SCHWELLE
	KUNSTSTEIN		S. BEWEHRUNG
	HOLZ MASSIV		RAE-ANLASSERSTOERN
	DAMPF-LATTEN		RAE-METALL-FENSTERBANK
	DAMPBSTOFFE		MFB METALL-FENSTERBANK
			BFB BETON-FENSTERBANK

ALLE MASSE SIND ROHMASSE !  
 SÄMTLICHE TÜRHÖHEN SIND VON OK F. B. BIS UK R. ST.  
 GEMESSEN FENSTER-NIVEAUX SIND VON OK F. B. GEMESSEN !  
 SÄMTLICHE FENSTER-NIVEAUX SIND VON OK F. B. GEMESSEN !  
 SÄMTLICHE MASSE UND KOTEN SIND VOM UNTERNEHMER ZU  
 PRÜFEN ! DIE DIFFERENZEN SIND DER BAULEITUNG SOFORT  
 MITZUTEILEN !

<b>E1420 EWH Rächholderberg, 3186 Düdingen</b>		<b>N°</b>
BAUHERR: Baugruppe GmbH, Bornstrasse 28, 3186 Düdingen		Ges. S. Z.
<b>A_EWH Süd - Schnitt C-C</b>		<b>MST. 1:50</b>
binz architekten apl architekten fh		FORMAT A2
Stadtbürg 1   Postfach 37 1700 Freiburg   1715 St. Anteni		DATE 13.08.2021
www.binz-arch.ch binz-architekten.ch		
REVISION: 26.02.2013		

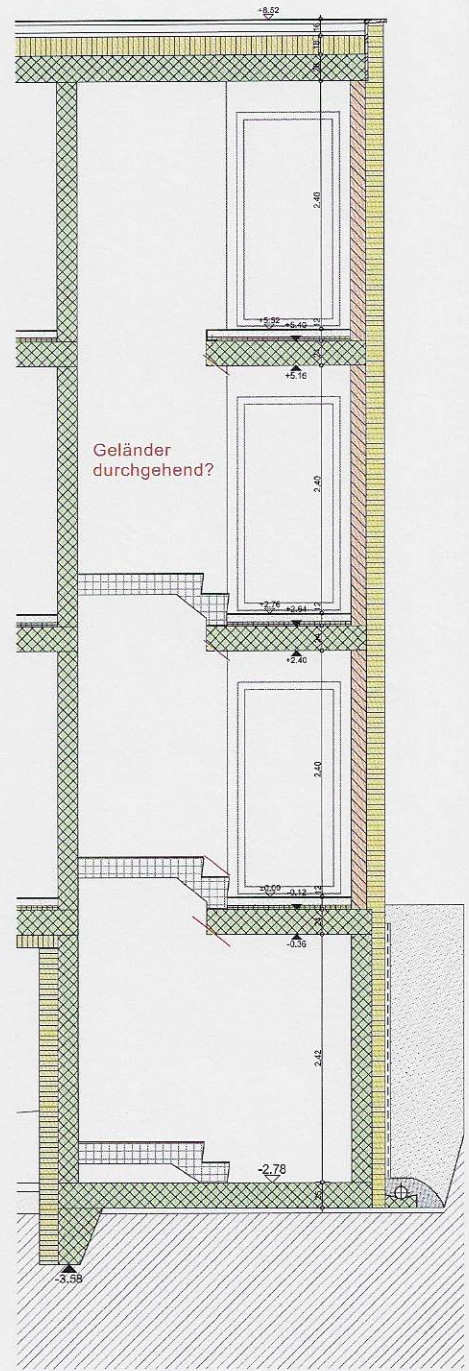
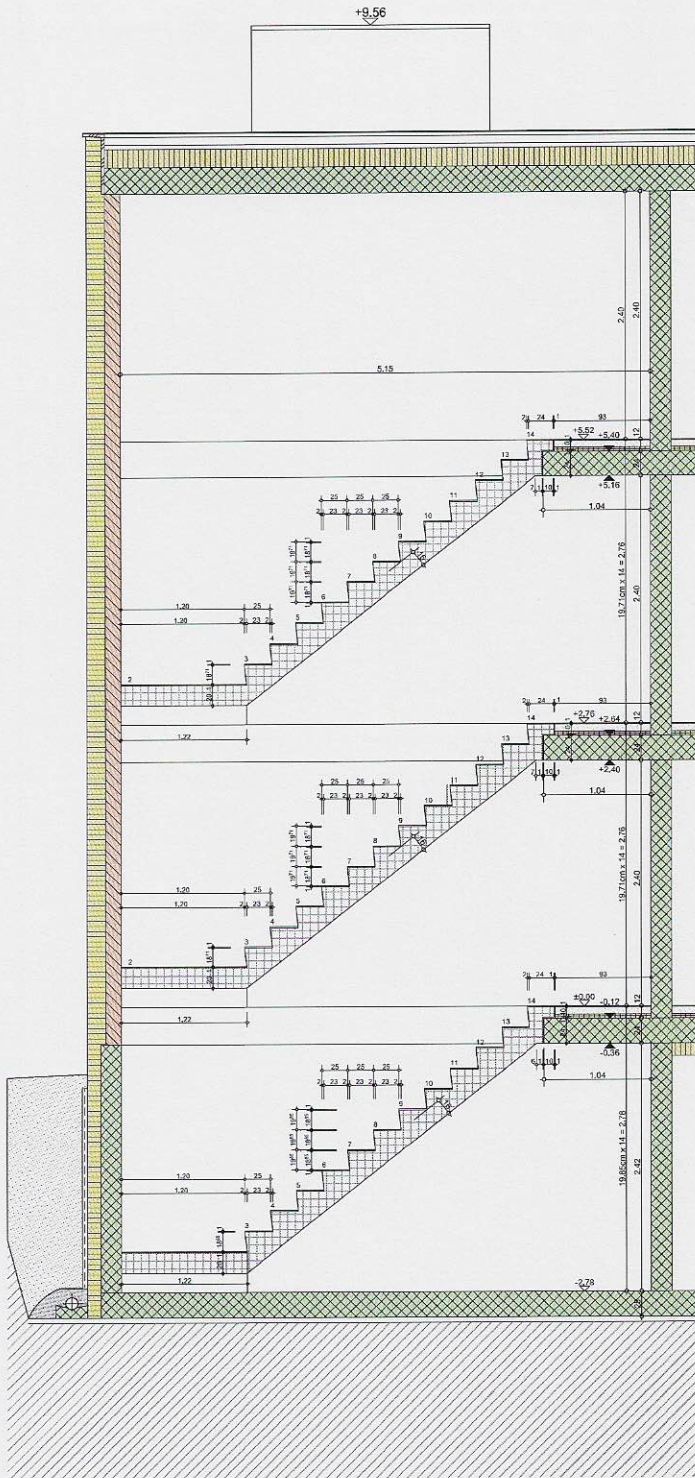


**E1420 EWH Rächholderberg, 3186 Düdingen**  
**A\_EWH Süd - Schnitt D-D**

**MST. 1:50**

FORMAT A3

DATUM 10.01.2014



<b>E1420 EWH Rächholderberg, 3186 Düdingen</b> <b>A_EWH Süd - Treppenplan</b>		<b>MST. 1:50</b>
		FORMAT A3
		DATUM 10.01.2014
<b>binz architekten</b> <small>dipl. arch eth/eia fh</small>		Stadtberg 1   Postfach 37 1700 Freiburg   1713 St. Antoni <small>www.binz-arch.ch</small> <small>binz-arch@bluewin.ch</small>



DATUM	VISA	ÄNDERUNG

**Legende**

	ROH
	FERTIG
	F. WAND
	W. WAND
	S. SCHWELLE
	BR. BRÜSTUNG
	RLF. RAHLAMELLENSTOREN
	MBF METALLFENSTERBANK
	BFB BETONFENSTERBANK

ALLE MASSE SIND ROHMASSE!  
 SÄMTLICHE TÜRHÖHEN SIND VON OK F.B. BIS UK R.ST.  
 GEMESSEN!  
 SÄMTLICHE FENSTER-NIVEAUX SIND VON OK F.B. GEMESSEN!  
 SÄMTLICHE MASSE UND KOTEN SIND VOM UNTERNEHMER ZU  
 PRÜFEN!  
 ALLE DIFFERENZEN SIND DER BAULEITUNG SODORT  
 MITZUTEILEN!

<b>E1420 EWH Rächholderberg, 3186 Düdingen</b>		<b>N°</b>
BAUHERR: Bauegg, GmbH, Bonnstrasse 28, 3186 Düdingen		Grz.
<b>A_EWH Süd - Ansicht Nord</b>		<b>MST. 1:50</b>
binz architekten   Stadtborg 1   Postfach 37   17115 St. Antoch   www.binz-arch.de   binzarch@bluewin.ch		FORMAT A2
REVISION: 26.03.2013		DATE 13.09.2021







DATUM	VISA	ÄNDERUNG

Legende	ALLE MASSE SIND ROHMASSE ! SAMTLICHE TÜRHÖHEN SIND VON OK F.B. BIS UK R.ST. GEMESSEN ! SAMTLICHE FENSTER-NIVEAUX SIND VON OK F.B. GEMESSEN ! SAMTLICHE MASSE UND KOTEN SIND VOM UNTERNEHMER ZU PRÜFEN ! ALLE DIFFERENZEN SIND DER BAULEITUNG SOFORT MITZUTEILEN !
	ROH
	PERDIG
	WAND
	WECHSELLE
	SCHWELLE
	SPÜZUNG
	SÄHÄNELLENSTOREN
	RAH
	METALLFENSTERBANK
	MFB
	BIS BETONFENSTERBANK

**E1420 EWH Rächholderberg, 3186 Dädlingen**  
BAUHERR: Baupolis GmbH, Bornstrasse 28, 3186 Dädlingen

**A\_EWH Süd - Ansicht Süd**

N°	S.Z.
<b>MST. 1:50</b>	
FORMAT	A3
DATE	13.09.2021

**binz architekten** | Stadlberg 1 | Postfach 37 | www.binz-arch.ch  
5000 Freiburg | 1700 Freiburg | 1713 St. Anton | binz-architekten.ch

REVISION: 26.03.2013



DATUM	VISA	ÄNDERUNG

**Legende**

[Hatched Pattern]	ROH
[Hatched Pattern]	BRICK
[Hatched Pattern]	WAND
[Hatched Pattern]	BOHR
[Hatched Pattern]	SCHWELLE
[Hatched Pattern]	STÜTZUNG
[Hatched Pattern]	RAU
[Hatched Pattern]	RAUWELLENSTOREN
[Hatched Pattern]	MFB METALLFENSTERBANK
[Hatched Pattern]	BFB BETONFENSTERBANK

ALLE MASSE SIND ROHMASSE !  
 SAMTLICHE TURRHÖHEN SIND VON OK F.B. BIS UK R.ST.  
 SAMTLICHE FENSTER-NIVEAUX SIND VON OK F.B. GEMESSEN !  
 SAMTLICHE MASSE UND KOTEN SIND VOM UNTERNEHMER ZU  
 ANZAHLIGE DIFFERENZEN SIND DER BAULEITUNG SOFORT  
 MITZUTEILEN !

**E1420 EWH Rächolderberg, 3186 Düdingen**

BAUHERR: Bauplan GmbH, Bomsstrasse 28, 3186 Düdingen

**A\_EWH Süd - Ansicht West**

**binz architekten** | Postfach 37 1712 St. Anton | www.binz-arch.ch  
 edf. arch entwicklung | 1700 Freiburg | binz-architekten.ch

N°	S. Z.
Gez.	MST. 1:50
FORMAT	A2
DATE	13.09.2021

REVISION: 26.03.2013

# BAUBESCHRIEB

## GRUNDAUSSTATTUNG GEBÄUDE

- 0**      **Grundstück**
- 1**      **Vorbereitungsarbeiten**
- 201**    **Baugrubenaushub**
- Entfernen von Humus, 30 cm dick, auf der Fläche des Gebäudes und der Zufahrt. Aushub der Baugrube, Deponie auf der Baustelle.  
Abtransport der überschüssigen Materialien zur Deponie. (Annahme guter Baugrund)  
Hinterfüllen Bauwerk.
- 211**    **Baumeisterarbeiten**
- 2110**    Baustelleneinrichtung  
Die allgemeine Baustelleneinrichtung umfasst sämtliche Maschinen, Zubehör, Leitungen, Baracken usw., die zur fach- und termingerechten Ausführung des Bauwerkes notwendig sind. Kosten für Energie, Telefon, Unterhalt der Einrichtungen sowie regelmässige Baustellenreinigung.
- 2113**    Baumeisteraushub  
Grabenaushub für Kanalisationen, Auffüllen, Fundamente, Wasser- und Stromanschluss.
- 2114**    Kanalisationen  
Abwasser- und Oberflächenwasserabläufe, PP-Rohre auf Betonschicht verlegt, inkl. Schächte, Schlamm-sammler.
- 2115**    Beton- und Stahlbetonarbeiten  
Bodenplatte des Gebäudes, Aussenwände des Untergeschosses, Decken über Unter- und Obergeschossen, Treppen. Pfeiler und Stahlstützen nach Angabe Ingenieur.
- 2116**    Maurerarbeiten  
Aussenwände Backstein BN 17.5 cm und Backstein BN 15 cm ,laut Plan



Quartier  
**Rächholderberg**  
**Düdingen**

Wohnung

## BAUBESCHRIEB

### 214 **Montagebau in Holz**

2141 Zimmerarbeiten  
Dachrandabschlüsse in 3-Schichtplatten

### 221 **Fenster, Aussentüren**

2210 Fenster in PVC  
Isolierverglasung 3-fach = 0.7 W/m<sup>2</sup>k , 31 dB  
2215 Eingangstüren: ALUPAN zum Streichen, Tribloc-Verriegelung.  
2219 Fenster- und Fensterabschlüsse mit Fensterbänke in Metall, korrosionsgeschützt, farblos eloxiert.

### 222 **Spenglerarbeiten**

Randabschlüsse und Abdichtungen auf Flachdach und Terrasse.  
Dachrinnen und -abläufe aus Kupfer-Titanzink.

### 224 **Bedachungsarbeiten**

Flachdach als Warmdach mit 20 cm Dämmung  
Vollflächig verklebte Abdichtung.  
Abdichtung ,Dämmung und begehbare Plattenbeläge auf Terrasse.

### 226 **Fassadenputze**

2260 Sämtliche Gerüste, die für die Dachdecker-, Spengler-, Fassadenarbeiten nötig sind  
2262 Grundputz + Fertigputz hell (nach Wahl),auf 18 cm Wärmedämmplatten.



Quartier  
**Rächholderberg**  
**Düdingen**

Wohnung

## BAUBESCHRIEB

### 228 Sonnenschutz

2282 Sonnen-, Verdunkelungseinrichtung mittels Verbundraffstoren AV 90, mit individueller Höheneinstellung und Sonnenstrahlabwinklung. Elektrische Bedienung.

### 23 Elektroanlagen

Hauptverteilung, alle notwendigen Lampenstellen, resp. Steckdosenleitungen. Anschlüsse der Küchenapparate. Installation TV, Telefon, Sonnerie. Laut Elektroplan.

#### eSMART Haussteuerung OPTIONAL

eSMART-Building vereint alle Basisfunktionen des Wohnbereiches auf einem einzigen interaktiven Touchscreen an der Wand, oder aus der frene mit Hilfe einer Applikation über das Smartphone.

- Videotelefonie
- Regulierung der Heizung, separat für jeden Raum
- Kontrolle des Energiekonsums
- Steuerung der Beleuchtung, der ferngesteuerten Schalter und Rollos (optional)

### 24 Heizungsinstallation

242 Wärmeerzeugung: Wärmepumpe Sole Wasser mit Erdsondenbohrung.

243 Wärmeverteilung: Fussbodenheizung, Wärmezählung.

### 25 Sanitäre Anlagen

Laut Sanitärplanung. Kalt- und Warmwasserleitungen in Kunststoff. Entwässerungsleitungen in PE, Roharmaturen, Boiler Zentral. Rohinstallationen für die im Plan dargestellten Apparate.



Quartier  
Rächholderberg  
Düdingen

Wohnung

## BAUBESCHRIEB

### 272 Metallbauarbeiten

Geländer der Balkone, Terrasse und Treppen in Metall, feuerverzinkt mit vollflächiger Füllung.

### 273 Schreinerarbeiten

Kellertüren : Rahmentüren gestrichen, vernickelte Griffgarnituren.  
Kellerabteile mit Holzrosten

### 2810 Unterlagsböden

2810 Unterlagsböden in bewohnten Räumen mit Trittschalldämmung und 65 mm Anhydritmörtel.

### 29 Honorare

Architektur-, Ingenieur- und Haustechnikingenieurhonorare für die Planung und Berechnungen

## 3. BETRIEBSEINRICHTUNGEN

### 361 Aufzüge

Installation eines Personen-Aufzuges, Rollstuhlgängig.

## 4. UMGEBUNG

Zufahrt mit Hartbelägen aus Asphalt, Vorplatz, Wege und Fassadenschutz mit Zementpflasterung  
Rasenfläche mit Bepflanzung.  
Vorplatzentwässerung



Quartier  
**Rächholderberg**  
**Düdingen**

Wohnung

## BAUBESCHRIEB

### 5 BAUNESENKOSTEN

#### 511 Baubewilligung:

Staatsgebühren + Gemeindegebühren fürs Baugesuch  
Zivilschutzbeitrag  
Publikation

#### 511 Anschlussgebühren

5120 Abwasseranschlussgebühren  
5121 Anschlussgebühren Elektrizität  
5123 Kosten für Wassereinführung  
5124 Trinkwasseranschlussgebühren  
5126 Medien

#### 524 Vervielfältigungen, Plankopien

Reproduktionskosten für Pläne und Dokumente

#### 531 Versicherungen

Notwendige Bauzeitversicherung

#### 531 Übrige Baunebenkosten

Kosten für Bauschuttentsorgung , Baustrom und – wasser, Instandhaltung der Baustelle.

#### 596 Geometer und Geologe

Honorare für Geometerarbeiten und Geologische Gutachten



Quartier  
**Rächholderberg**  
**Düdingen**

Wohnung



## BAUBESCHRIEB

### INNENAUSBAU GEBÄUDE

#### 251 Allgemeine Sanitäre Apparate

Lieferung laut Apparatelite Grossist  
Montage der Apparate durch den Installateur  
Anschlussmöglichkeit Waschmaschine und Tumbler im UG  
Maschinen nicht inbegriffen.

3.5 Zimmerwohnung

Apparateliste brutto

Preis 12'500.--

4.5 Zimmerwohnung

Apparateliste brutto

Preis 17'000

#### 258 Kücheneinrichtung

Laut Offerte Unternehmer

3.5 Zimmerwohnung

Preis 20'000.--

4.5 Zimmerwohnung

Preis 22'000.--

#### 271 Gipserarbeiten

Fertigputz auf Wände mit Grundputz oder Rigipskonstruktion,  
Decke mit Spritzputz

#### 273 Schreinerarbeiten

2730 Zimmertüren: Futtertüren weiss fertig, vernickelte Griffgarnituren.  
2731 Allgemeine Schreinerarbeiten: Abdeckleisten bei Fensteranschlüssen an Decke  
2732 Wandschränke gegen Aufpreis



Quartier  
**Rächholderberg**  
**Düdingen**

Wohnung

## BAUBESCHRIEB

### 281 Bodenbeläge

2816 Platten fertig verlegt in Wohnräumen und Gängen. Preis fertig verlegt 95.-Fr./ m<sup>2</sup>

2816 Platten fertig verlegt in Nasszellen. Preis fertig verlegt 95.-Fr./ m<sup>2</sup>

2818 Bodenbeläge in Linoleum oder Parkett, fertigverlegt inkl. Sockeln in Zimmern und Reduits.zu 95.-Fr./m<sup>2</sup>

### 282 Wandbeläge

Plattenarbeiten in den Nasszellen umlaufend auf eine Höhe von 1.20  
in Duschebereich Raumhoch und in der Küche hinter Arbeitsfläche  
Platten fertig verlegt 85.-Fr./ m<sup>2</sup>

### 283 Deckenbekleidungen

Lattung und eine innere Verkleidung ( Gipsplatte , oder Täfer ) im Attikageschoss A.

### 285 Innere Oberflächenbehandlung

Fertiganstrich der Innentüren.

### 287 Baureinigung

Reinigung des Gebäudes zur Einzugsbereitschaft.



Quartier  
**Rächholderberg**  
**Düdingen**

Wohnung